

Loyalty To Christ

要忠於基督

Dr. E.T. Cassel

Flora H. Cassel

1. 在 山 崗 平 原 上， 傳 出 響 亮 訊
 2. 勇 士 啊！ 務 隊， 要 聽， 此 聲 震 動 全
 3. 加 士 人 們 忠 年 青 力 敗、 證 實 強 敵 的
 4. 我 們 忠 年 青 力 量， 今 放 在 主 的 腳

息， 務 要 忠 心， 要 忠 心， 要 忠 心， 於 基
 地， 務 務 要 忠 心， 要 忠 心， 要 忠 心， 於 於 基
 錯， 務 務 要 忠 心， 要 忠 心， 要 忠 心， 於 於 基
 前， 務 務 要 忠 心， 要 忠 心， 要 忠 心， 於 於 基

督； 樂 聲 瀾 漫 飄 揚， 群 山 同 聲 唱
 督； 起 來 務 要 播 揚， 揚 揚， 真 誠 遵 行 號
 督； 魔 我 們 招 傳 之 處 音， 直 發 到 全 此 地 萬
 督； 我 們 傳 之 福 音， 音 到 全 此 地 萬

和， 務 要 忠 心， 要 忠 心， 是！ 要 忠 於 基
 令， 務 務 要 忠 心， 要 忠 心， 是！ 是！ 忠 於 於 基
 令， 務 務 要 忠 心， 要 忠 心， 是！ 是！ 忠 於 於 基
 邦， 務 務 要 忠 心， 要 忠 心， 是！ 是！ 忠 於 於 基

副歌

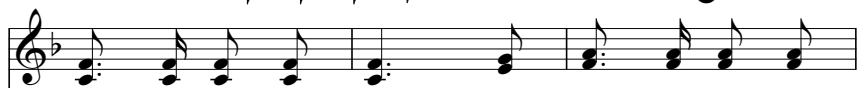


督。
督。
督。
督。

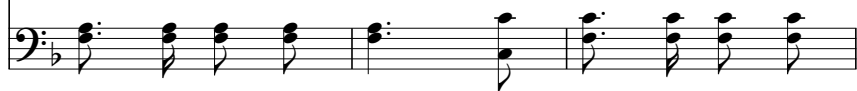
“向前得勝利！向前得勝利！”



主元帥發令：“前進！”我



們遵命前進，要將全地得



著，惟要忠心，要忠心，是！要忠於基督。

